



# **SOLDAMATIC**®

AUGMENTED TRAINING FOR WELDING

**NAJNOWOCZEŚNIEJSZE,  
KOMPLETNE, SKALOWALNE I  
SKUTECZNE ROZWIĄZANIE  
SZKOLENIOWE W ZAKRESIE  
SPAWANIA**

OPARTE NA RZECZYWISTOŚCI  
ROZSZERZONEJ

  
**Seabery**  
AUGMENTED TECHNOLOGY

## KONTEKST

### OGÓLNOŚWIATOWY NIEDOBÓR SPAWACZY



jest dobrze znany i stale rośnie, stąd potrzeba rekrutacji przyszłego pokolenia spawaczy

### TRADYCYJNE SZKOLENIA SPAWALNICZE



są nieefektywne, ryzykowne, kosztowne i zanieczyszczają środowisko

### NOWE GENERACJE



wymagają nowoczesnych i angażujących rozwiązań szkoleniowych

## NAJNOWOCZEŚNIEJSZA

## TECHNOLOGIA

**Soldamatic** to wiodące na świecie symulowane szkolenie spawalnicze z najnowocześniejszym, skalowalnym, sprawdzonym, skutecznym i zastrzeżonym rozwiązaniem szkoleniowym opartym na rzeczywistości rozszerzonej, stworzonym przez spawaczy dla spawaczy według znormalizowanych programów nauczania spawania i oficjalnych treści certyfikacyjnych.

Soldamatic jest używany w ponad **80+ KRAJACH**

Soldamatic jest dostępny w **33 JĘZYKACH**



**56%**  
mniej rzeczywistego czasu nauki



**68%**  
mniejsze koszty laboratorium



**ZIELONA TECHNOLOGIA**



**84%**  
mniej wypadków



**34%**  
więcej certyfikowanych spawaczy niż w przypadku tradycyjnej metodologii

## HyperReal-SIM ®

EKSKLUZYWNA I OPATENTOWANA PLATFORMA DOSTARCZANA WYŁĄCZNIE PRZEZ SOLDAMATIC, OFERUJĄCA NAJBARDZIEJ REALISTYCZNY SYSTEM SZKOLENIA SPAWALNICZEGO POZA PRAWDZIWYM SPAWANIEM



Prawdziwa maska spawalnicza i rękawice



Jakość i ustawienia ściegu spoiny



Prawdziwe palniki z technologią haptyczną



Zremasterowany dźwięk spawania HD



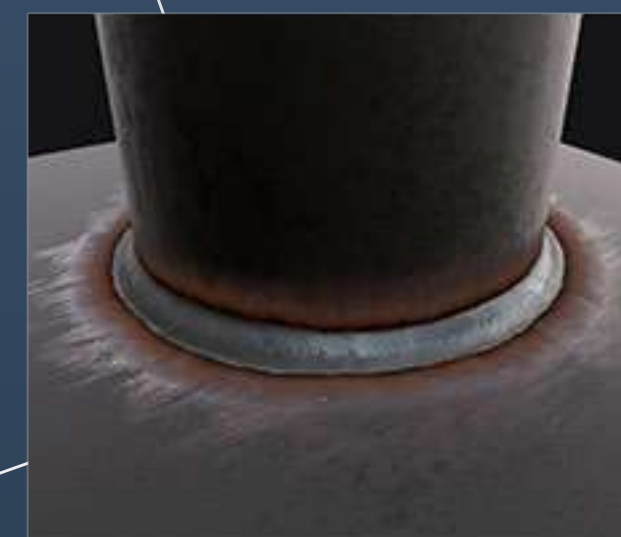
Połączenia spawane oparte na najlepszych praktykach branżowych



Precyzyjnie skalibrowany



Sterowanie podobne do źródła zasilania



Przykłady symulacji spawania Soldamatic w czasie rzeczywistym

WSZYSTKIE PARAMETRY SPAWANIA, SYGNAŁY WIZUALNE I DŹWIĘKOWE ZOSTAŁY SKALIBROWANE W PRAWDZIWYM

**LABORATORIUM SPAWALNICZYM**



# SZKOLENIE W ROZSZERZONEJ RZECZYWISTOŚCI

W PEŁNI ELASTYCZNE ROZWIĄZANIE SZKOLENIOWE - PRZEJRZyste I SPÓJNE DOŚWIADCZENIE W NAUCZANIU STACJONARNYM, ZDALNYM I WIDEO

- Przejrzyste i spójne środowisko uczenia się w klasie lub zdalnych lokalizacjach z możliwością transmisji wideo
- Połączenie z serwerem w czasie rzeczywistym nie jest wymagane, wszystkie informacje są aktualizowane po przywróceniu połączenia
- Osoby prowadzące szkolenia i kursanci mogą uzyskać dostęp do wirtualnej klasy, udostępnić swój ekran i rozmawiać na czacie w czasie rzeczywistym

## METODOLOGIA SZKOLEŃ W ROZSZERZONEJ RZECZYWISTOŚCI

- Nowy paradygmat edukacyjny
- Połącz symulację AR z rzeczywistą praktyką spawalniczą
- Umożliwia instruktorom zarządzanie wieloma kursami i kursantami



Soldamatic

Prawdziwe spawanie

## UGMENTED LAB

### GLOBALNE WDROŻENIE W EDUKACJI I PRZEMYSŁE 4.0

**Seabery - metodologia** szkolenia z wykorzystaniem rzeczywistości rozszerzonej łączy praktyczną część rzeczywistości rozszerzonej z praktyczną częścią rzeczywistości. Jest to koncepcja laboratorium rozszerzonej rzeczywistości, które pozwala kursantom zanurzyć się w środowiskach symulacyjnych, w których mogą ćwiczyć w najbardziej realistyczny sposób bez ograniczeń, bez ryzyka i bez dodatkowych kosztów, dopóki nie zdobędą zdolności i umiejętności niezbędnych do przejścia do prawdziwego środowiska.

Laboratorium rozszerzonej rzeczywistości

Prawdziwe warsztaty



Treści opracowane przez międzynarodowych wydawców



Wysokiej jakości programy nauczania spawania opracowane przez międzynarodowych ekspertów do wykonania za pomocą Soldamatic IE.



## APLIKACJA SYSTEMU ZARZĄDZANIA E-LEARNINGIEM (LMS) ZAPROJEKTOWANA SPECJALNIE DO PRACY W RAMACH METODOLOGII SZKOLEŃ W ROZSZERZONEJ RZECZYWISTOŚCI

- Twórz kursy i zarządzaj nimi: teoria, praktyka i testy
- Przeglądaj ćwiczenia i generuj statystyki i raporty
- Udostępniaj ćwiczenia, przeglądaj wirtualną klasę i czatuj na żywo
- Kursanci mają własny dostęp do swoich kursów, treści, ćwiczeń i raportów



E-LEARNING OD SOLDAMATIC

Programy nauczania, testy i moduł analizy



WARSZTATY PRAKTYCZNE  
Przemysł wytwórczy



SYMULATOR DLA KURSANTÓW  
Praktyki w zakresie rzeczywistości rozszerzonej (AR)

# CO NOWEGO

## WYSOKI REALIZM

### GRAFIKI OPARTY NA PBR

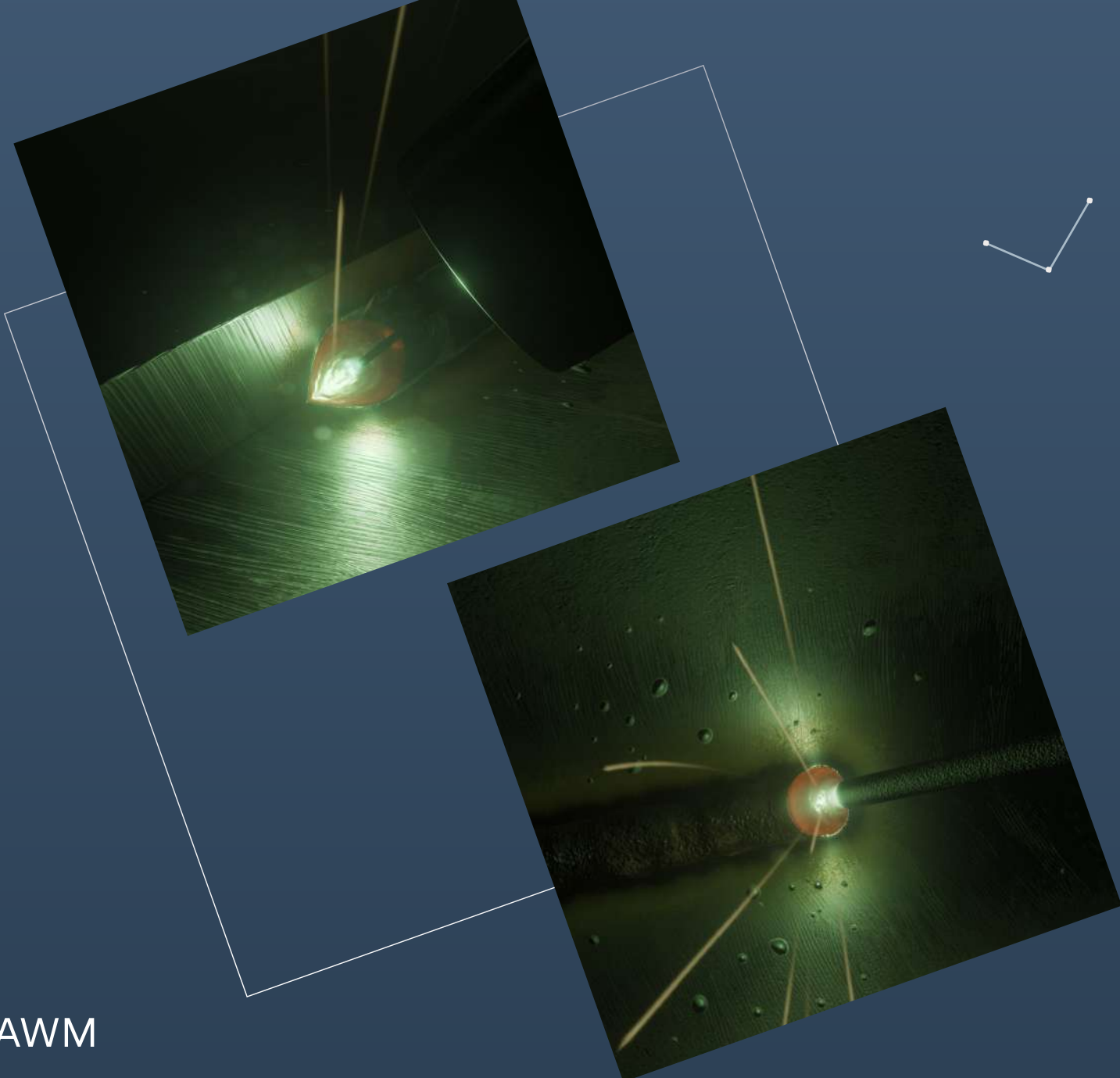
Grafika opiera się na fotorealizmie i renderowaniu fizycznym (PBR), które wykorzystuje realistyczne modele cieniowania i oświetlenia wraz ze zmierzonymi wartościami powierzchni, aby dokładnie odwzorować rzeczywiste materiały.

## ZA AWANSOWANE PALNIKI

### Nowe zaawansowane palniki z nowym AWM

- Nowa kamera dodana do końcówki palnika, aby umożliwić widzenie martwych punktów
- Poprawiono dokładność rozwiązania dzięki zastosowaniu wielu kamer
- Do symulacji dodano ikony, aby pokazać szczegółowe wykrywanie
- Uchwyt elektrody SMAW można obracać, aby lepiej dostosować go do różnych pozycji spawania

### Skoncentruj się na zaawansowanych uchwytach TIG/GTAW: opatentowany nowy zaawansowany pręt GTAW, który symuluje technikę zanurzeniową



## METALE

### STAL WĘGLOWA



Element prawdziwy

### STAL NIERDZEWNA



### ALUMINIUM

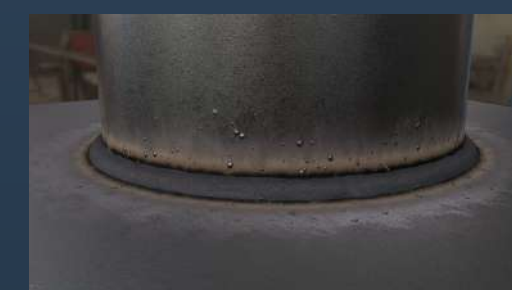


Nowość Soldamatic



## SPAWY

### SMAW



Nowość Soldamatic

### GMAW



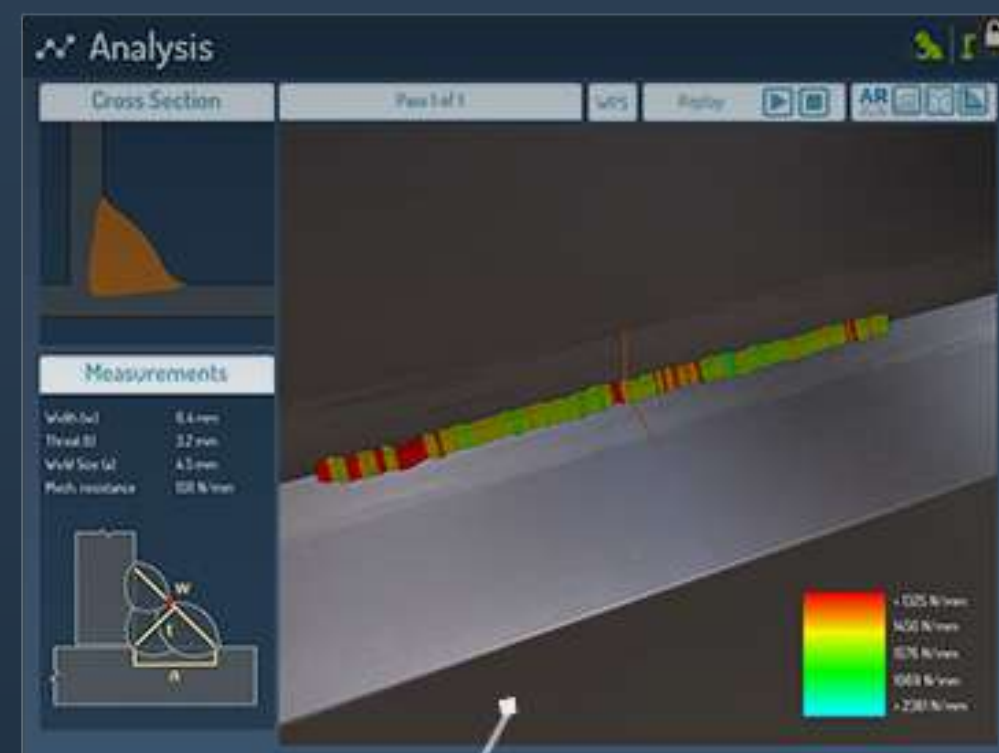
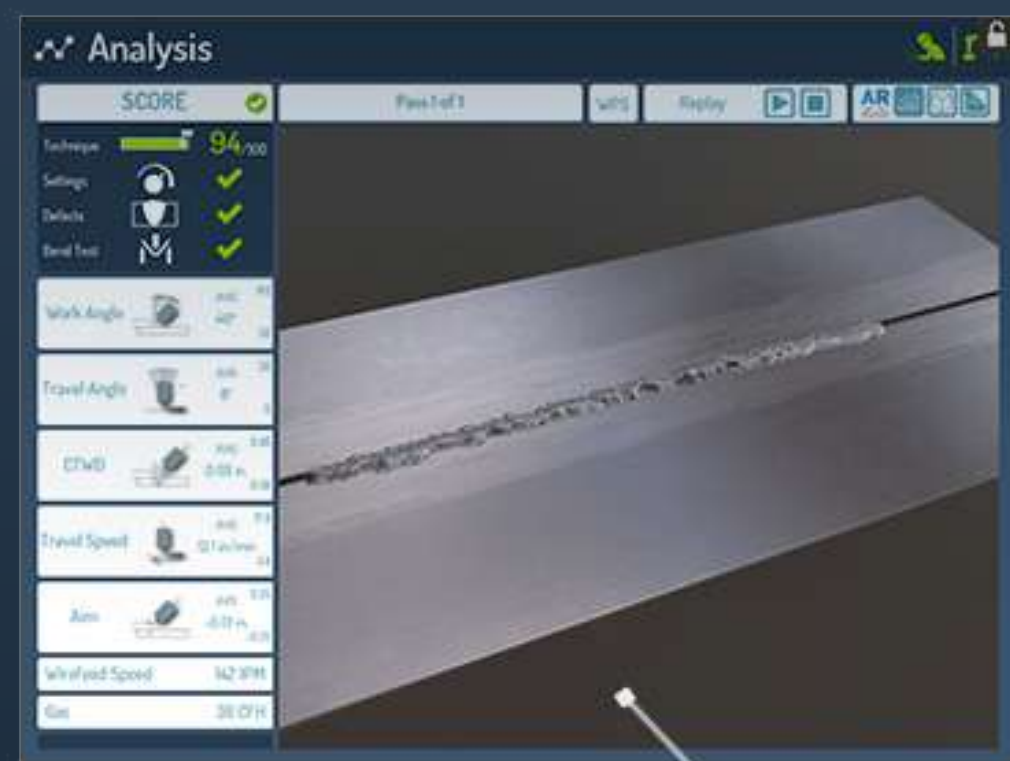
### FCAW



## ULEPSZENIE GTAW

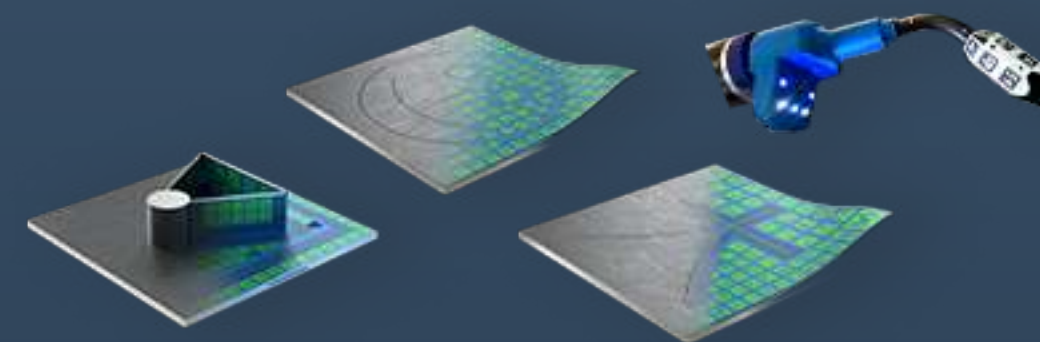
- Ulepszona geometria ściegu spoiny i szczegółowość powierzchni.
- Poprawiona symulacja jeziora spawalniczego dla bardziej realistycznego spawania metodą TIG. Sprawdź, jak drut spawalniczy stapia się z jeziorkiem spawalniczym.
- Ulepszona grafika łuku spawalniczego reprezentatywna dla rzeczywistego procesu spawania TIG.
- Nowy przewodnik w czasie rzeczywistym, który pomoże kursantom nauczyć się, jak utworzyć jezioro spawalnicze i użyć drutu spawalniczego do ułożenia ściegu spoiny o jednolitym rozmiarze.
- Nowy zaawansowany pręt GTAW, który symuluje technikę zanurzeniową

PRZEKRÓJ POPRZECZNY,  
ODPORNOŚĆ MECHANICZNA  
I TEST ZGINANIA



## ROBOTYKA

- Partnerstwo edukacyjne z COMAU i KUKA
- FANUC i ABB
- Nowe opcje palników robotycznych
  - Zrobotyzowany moduł wizyjny
  - Zrobotyzowany moduł edukacyjny
  - Zaawansowany palnik robotyczny
- Połączenie z nowymi robotami (Hiwin, Staubli)
- Ulepszenia interfejsu użytkownika
- Nowe sygnały mapowania we/wy
- Nowe AWM oparte na Międzynarodowym

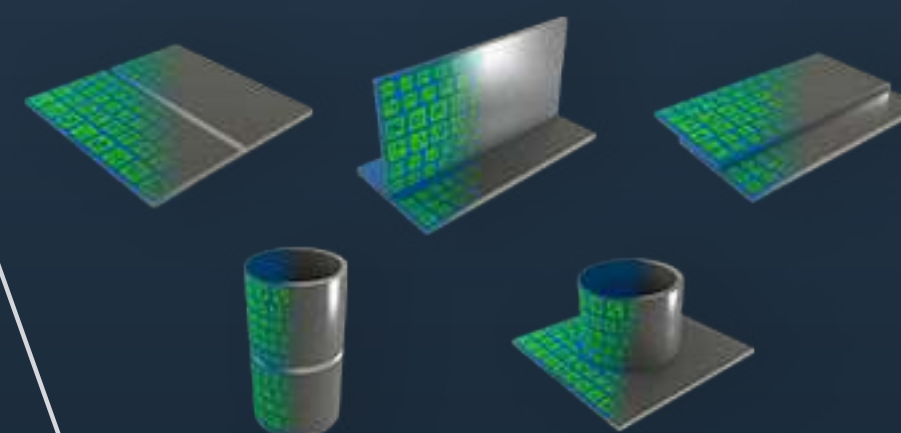


## POŁĄCZENIA SPAWANE

NAJBARDZIEJ WSZECHESTRONNE I  
ZAAWANSOWANE POŁĄCZENIA SPAWANE  
DO SZKOLENIA KAŻDEGO TYPU I POZIOMU  
SPAWARZA ORAZ NIEMAL KAŻDEJ SEKWENCJI  
PROCESU SPAWANIA

### SZKOLENIOWE POŁĄCZENIA SPAWANE

Najczęściej używane połączenia spawane do szkoleń na świecie zgodnie z normą UNE-EN ISO 9606.



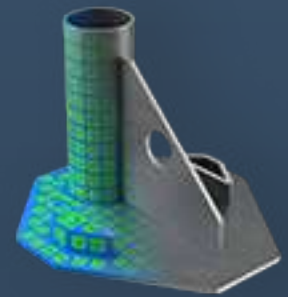
### PRZEMYSŁOWE WIELOSTYKOWE POŁĄCZENIA SPAWANET

Przenieś prawdziwe połączenia spawane do rzeczywistości rozszerzonej. Opracowane w celu zaspokojenia konkretnych potrzeb w zakresie szkoleń spawalniczych i wydajności.



ZAAWANSOWANE WIELOSTYKOWE **POŁĄCZENIA SPAWANE**

ZAPROJEKTOWANE DLA SEKTORÓW  
PIONOWYCH I ZAAWANSOWANYCH SPAWACZY

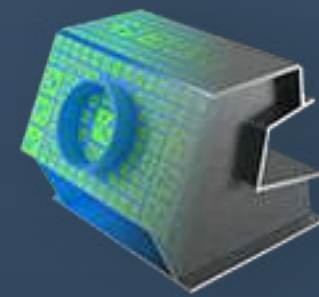


*GMAW (MIG/MAG), SMAW, GMAW-P*  
Stal węglowa, Aluminium  
Pozycje: PB, PF

Foundational Ambidex



AWM-001

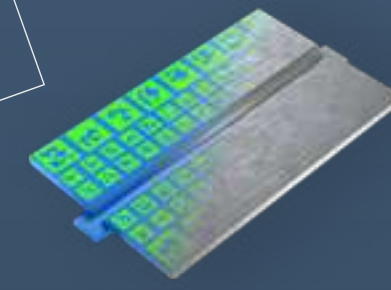


*GMAW (MIG/MAG), SMAW, GMAW-P*  
Stal węglowa, Aluminium  
Pozycje: PB, PF, PD, PH

Foundational Complex Sequence



AWM-002

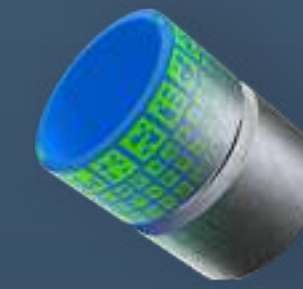


*GMAW (MIG/MAG), SMAW*  
Stal węglowa  
Pozycje: PF & PA

Shipbuilding Backing Strip



AWM-007

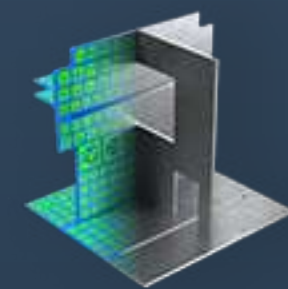


*GMAW (MIG/MAG), SMAW & FCAW*  
Stal węglowa  
Pozycje: 6G & 5G

Pipeline 6' Schedule 80



AWM-008

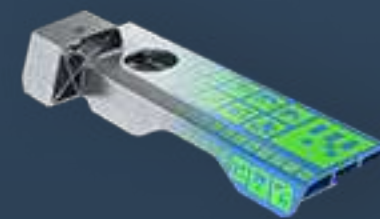


*GMAW (MIG/MAG), SMAW, GMAW-P*  
Stal węglowa  
Pozycje: PB, PF, PD, PA

Heavy Industry Specific Practices



AWM-003

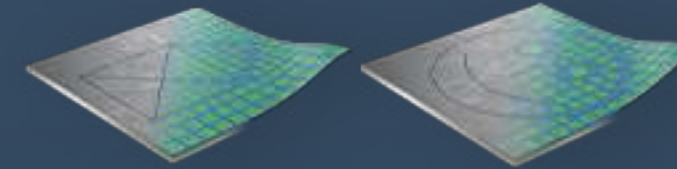


*GMAW (MIG/MAG), GMAW-P*  
Aluminium  
Pozycje: PB

Automotive Chassis Assembly



AWM-004



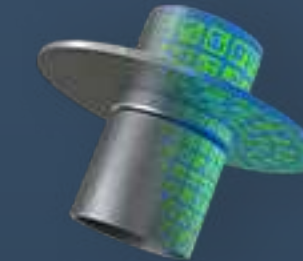
Robotic Foundational "House"

Robotic Foundational "Face"

*GMAW (MIG/MAG)*  
Stal węglowa  
Pozycje: PA



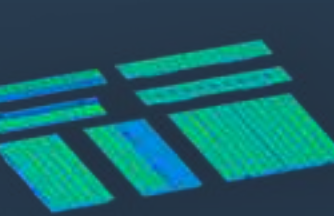
AWM-009 /AWM-10



Pipeline 6GR



AWM-011

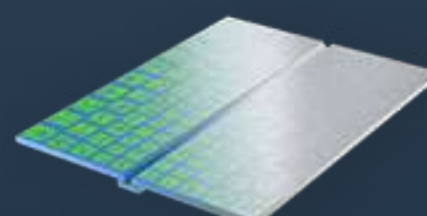


*GMAW (MIG/MAG), GMAW-P*  
Aluminium  
Pozycje: PA, PB, PC, PD, PE, PF

Automotive Thin Plates



AWM-005

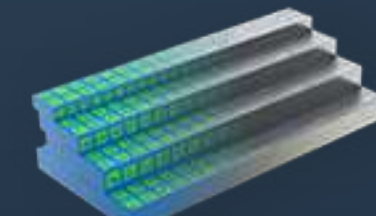


*GMAW (MIG/MAG), SMAW*  
Stal węglowa  
Pozycje: PF & PA

Shipbuilding Open Root



AWM-006

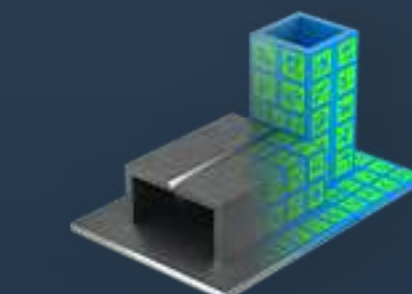


Foundational Multilap

*GMAW (MIG/MAG), GTAW, SMAW*  
Stal węglowa  
Pozycje: PB



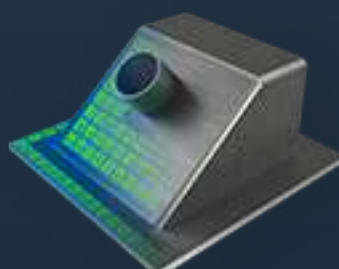
AWM-014



Robotic Foundational Assembly



AWM-015

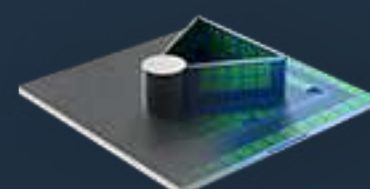


*GMAW (MIG/MAG)*  
Stal węglowa  
Pozycje: PB, PF, PH/PJ

Robotics Foundational Complex Sequence



AWM-016

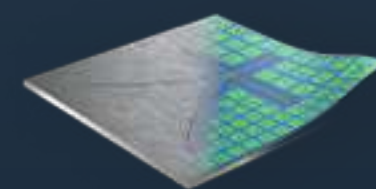


*GMAW (MIG/MAG)*  
Stal węglowa  
Pozycje: PB,PG

Robotics AWS CRAW



AWM-017

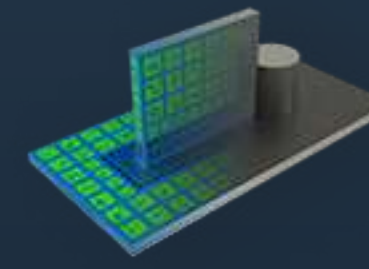


Robotics Foundational "Chinese character - 大"



AWM-018

*GMAW (MIG/MAG)*  
Stal węglowa  
Pozycje: PA



Robotics AWS CRAW



AWM-019

*GMAW (MIG/MAG)*  
Stal węglowa  
Pozycje: PB, PF



AWS EDU coupons



AWM-020

*GMAW, FCAW, SMAW, GTAW*  
Stal węglowa  
Pozycje: PA, PB, PC, PD/PE

## SOLDAMATIC ROBOTICS

JEST NAJBARDZIEJ REALISTYCZNYM, KOMPLETNYM, ELASTYCZNYM I PROGRAMOWALNYM ZROBOTYZOWANYM ROZWIĄZANIEM SZKOLENIOWYM W ZAKRESIE SPAWANIA.

SOLDAMATIC ROBOTICS JEST POŁĄCZONE Z **RAMIENIEM ROBOTA**



Szkolenie operatorów w zakresie programowania robotów dla określonych procedur spawania



Modernizuje centrum szkoleniowe spawania, szkoląc kursantów w zakresie najnowszych wymagań branżowych



Technologia rzeczywistości rozszerzonej pozwala na korzystanie z panelu szkoleniowego prawdziwego robota, zmniejszając w ten sposób zużycie i ryzyko



Oprogramowanie Soldamatic Robotics współpracuje z niemal każdym robotem dostępnym na rynku.



Zawiera różne części spawalnicze oparte na rzeczywistych praktykach rynkowych



- Przetestowana zawartość z setkami dostępnych praktyk.
- Zdalny dostęp z dowolnego miejsca i w dowolnym czasie.
- Możliwość integracji z niemal każdym robotem dostępnym na rynku.



SEABERY JEST **MIĘDZYNARODOWYM LIDEREM**

w szkoleniu umiejętności zawodowych z rozwiązaniami szkoleniowymi opartymi na symulacji rzeczywistości rozszerzonej dla siły roboczej XXI wieku, z partnerami i obecnością w ponad 80 krajach.

**SEABERYAT.COM**

Soldamatic jest liderem w szkoleniach spawalniczych dzięki najnowocześniejszemu, gotowemu i skalowalnemu rozwiązaniu do skutecznego i wydajnego tworzenia nowej generacji spawaczy.



Więcej informacji na stronie

**SOLDAMATIC.COM**

**info@seaberyat.com**

